

PERSONAS SORDOCIEGAS CONÓCENOS



FEDERACIÓN DE ASOCIACIONES DE
PERSONAS SORDOCIEGAS DE ESPAÑA

FASOCIDE

NATURALEZA:

Somos una entidad privada de carácter civil y voluntario, sin ánimo de lucro, constituida al amparo del artículo 22 de la Constitución Española y de la Ley Orgánica 1/2002, de 22 de marzo, reguladora del Derecho de Asociación.

FASOCIDE nace con el fin de unir todas las asociaciones de personas sordociegas, para fortalecerlas en la unión y así representar mejor, defender los derechos y mejorar la calidad de vida del colectivo de personas sordociegas.

FASOCIDE y las asociaciones que la componen son las únicas entidades dirigidas y gestionadas por las propias personas sordociegas en España.

NUESTRO MOVIMIENTO ASOCIATIVO

A finales de los años 80, un pequeño grupo de personas sordociegas inicia el movimiento y, ya en 1993, se funda la Asociación de Sordociegos de España (ASOCIDE). El movimiento va creciendo a lo largo de los años a nivel nacional y autonómico, surgiendo la necesidad de crear, en 2012 esta federación, FASOCIDE, que englobe a todas las ASOCIDE autonómicas.



MISIÓN

FASOCIDE es la Federación de Asociaciones de Personas Sordociegas de España que nace con el fin de unir y fortalecer sus asociaciones para representar, defender los derechos y mejorar la calidad de vida de este colectivo.

VISIÓN

Ser una entidad por y para las personas con sordoceguera, donde este colectivo es el protagonista que trabaja para conseguir ser una entidad referente en la lucha de sus derechos y lograr la visibilización de las personas con sordoceguera en la sociedad.

VALORES

Inclusión, lucha, aceptación, igualdad, perspectiva de género, solidaridad, profesionalidad, calidad, eficacia y eficiencia, transparencia en la información, concienciación y coherencia.





SORDOCEGUERA

AFECTACIÓN Y SISTEMAS DE COMUNICACIÓN



FEDERACIÓN DE ASOCIACIONES DE
PERSONAS SORDOCIEGAS DE ESPAÑA

DEFINICIÓN DE LA SORDOCEGUERA

La **SORDOCEGUERA** es una discapacidad que resulta de la combinación de dos deficiencias sensoriales (visual y auditiva) que genera, en las personas que la padecen, problemas de comunicación únicos y necesidades especiales derivadas de la dificultad para percibir de manera global, conocer y, por tanto, interesarse y desenvolverse en su entorno.

DIFERENTES PERFILES DE LA SORDOCEGUERA

No todas las personas sordociegas han perdido totalmente ambos sentidos. Algunas mantienen diferentes grados de visión o audición.

En consecuencia, cada persona tiene diferentes necesidades comunicativas y de adaptación a su entorno para tener una vida lo más autónoma y accesible posible.

SORDOCEGUERA

AFECTACIÓN Y

SISTEMAS DE

COMUNICACIÓN

SISTEMAS DE COMUNICACIÓN Y MOVILIDAD

Dependiendo del desarrollo personal, del entorno y del grado de pérdida de audición y visión y de su evolución, precisarán de un sistema de comunicación u otro. Con respecto a la movilidad, sucede igual.



Susurro.
Lengua oral adaptada.



Lengua de signos a distancia.

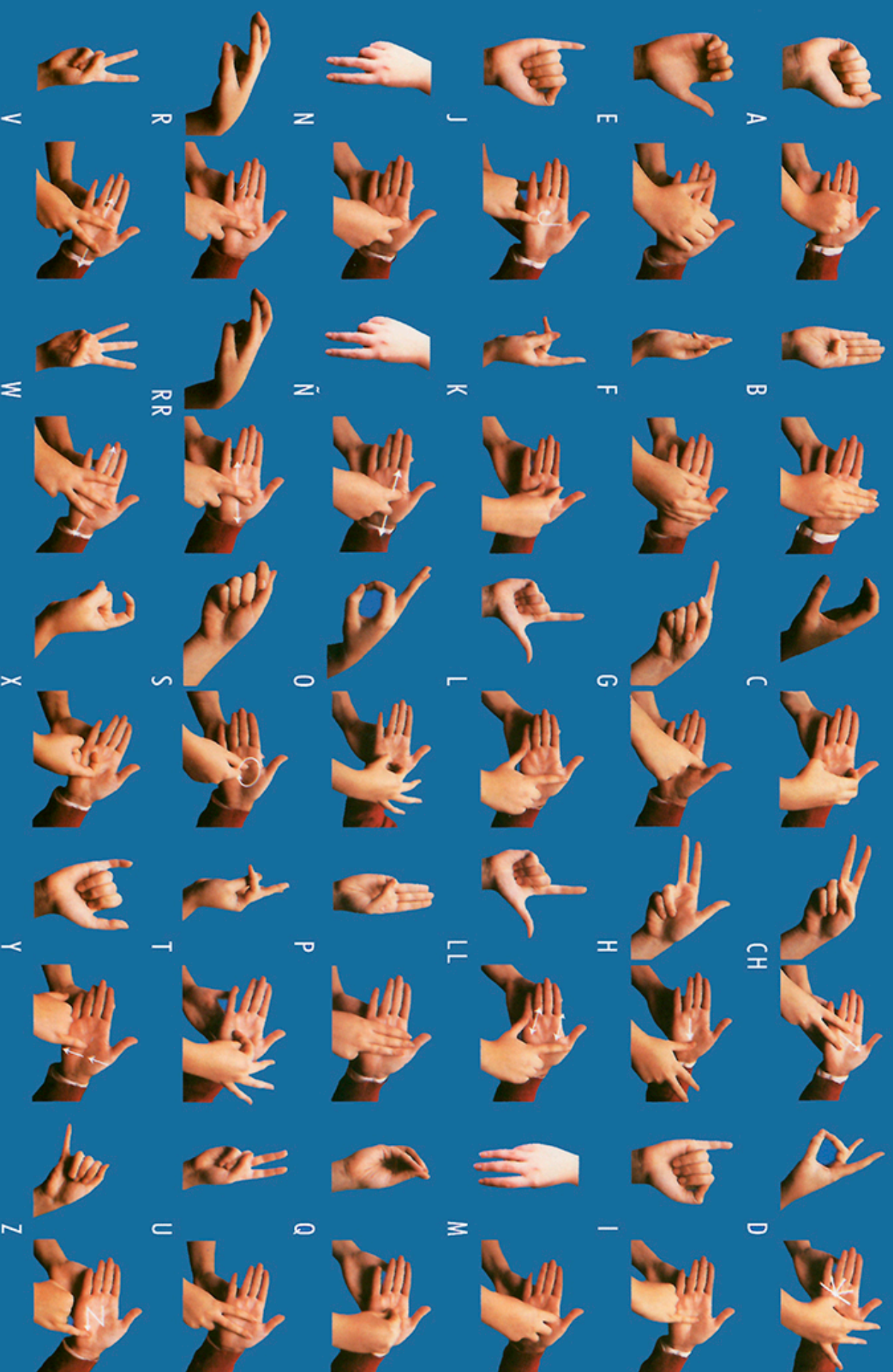


Lengua de signos táctil.



Dactilológico en palma.

DACTILOLÓGICO ESPAÑOL PARA PERSONAS SORDOCIEGAS

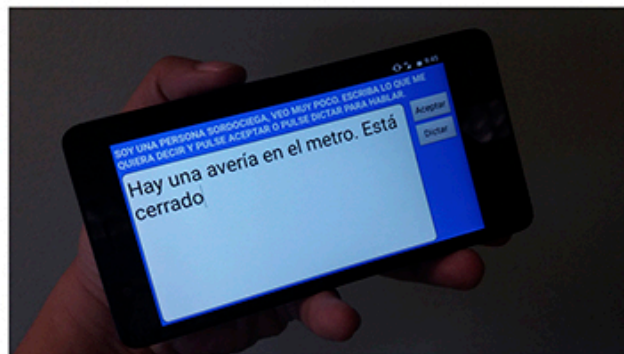
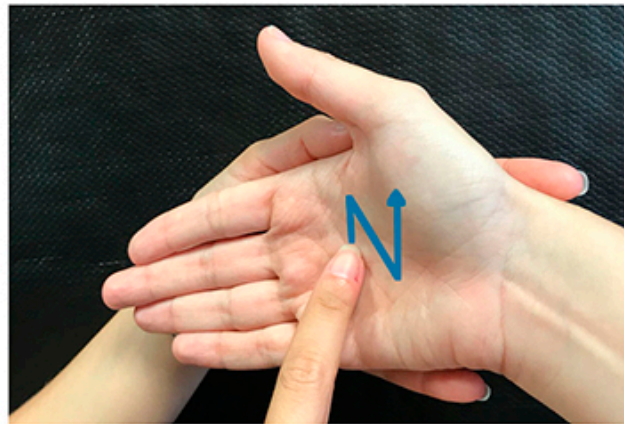


FEDERACIÓN DE ASOCIACIONES DE PERSONAS SORDOCIEGAS DE ESPAÑA

COMUNÍCATE CONMIGO

- * Acércate y tócame en el hombro o en el brazo para que pueda advertir tu presencia.
- * Escríbeme en la palma de la mano y preséntate.
- * Pregúntame cómo nos podemos comunicar.

PUEDES HABLARNOS ASÍ:



GUÍAME

Si te pregunto por la dirección de un lugar, sitúame en la dirección correcta o acompáñame.

Sujetaré tu brazo y podré seguirte sin ningún problema.

Si estoy junto a un semáforo o un paso de cebra y golpeo mi bastón contra el suelo varias veces, da un toque en mi brazo u hombro y ayúdame a cruzar.



Da un toque en mi brazo u hombro.



Sujetaré tu brazo y podré seguirte.

EL BASTÓN
ROJO Y
BLANCO



FEDERACIÓN DE ASOCIACIONES DE
PERSONAS SORDOCIEGAS DE ESPAÑA

¿QUÉ SIGNIFICA ESTE DISTINTIVO? ¿POR QUÉ LO NECESITAMOS?

El bastón rojo y blanco es una forma de identificarnos como personas sordociegas, con problemas visuales y auditivos graves. Nos diferencia de las personas ciegas, ya que las características y necesidades son distintas.



Conductor, si me ves con este bastón rojo y blanco, soy una PERSONA SORDOCIEGA: Tengo problemas para verte y oírte.

Desarrollado en colaboración con ONCE y distribuido en sus agencias.



EL BASTÓN ROJO Y BLANCO

¿PARA QUIÉN ES EL BASTÓN ROJO Y BLANCO?

Para cualquier persona que crea importante y necesario hacerse visible como persona con sordoceguera, independientemente del grado de visión y audición que tenga.

NO TE SORPRENDAS SI...

- ...camino despacio.
- ...no te respondo si me hablas.
- ...no te saludo.
- ...te pido ayuda.



PUEDES AYUDARME

Trata de entender mi situación.

Ábreme paso.

Haz notar tu presencia.

Salúdame.

Intenta comunicarte conmigo.

Pregúntame si necesito ayuda.

NECESITO TU AYUDA

Ayúdame a cruzar. Si estoy en un paso de peatones o junto a un semáforo y golpeo el suelo con el bastón varias veces.

Tengo que coger el transporte público. Lee la nota que te enseñé y ayúdame a coger el número de autobús, línea de metro, tren, etc...

Si te pregunto por un lugar o dirección, acompáñame.
Recuerda: guíame con mi brazo libre, el otro está ocupado con el bastón que me ayuda a situarme y evita que tropiece.



LAS PERSONAS SORDOCIEGAS Y LOS MEDIOS DE TRANSPORTE



FEDERACIÓN DE ASOCIACIONES DE
PERSONAS SORDOCIEGAS DE ESPAÑA

AEROPUERTOS, PUERTOS Y ESTACIONES

Acompañar hasta el punto de atención a personas con discapacidad.

PARADAS DE AUTOBÚS, TRANVÍA Y METRO

La persona sordociega llevará un cartel con el número del medio de transporte al que desea acceder, ayúdale para evitar que se equivoque.

Una vez dentro, solicitará ayuda para bajar en la parada correcta.

TAXI

Llevará la dirección o lugar por escrito.

A la hora de abonar el servicio, escríbele la cantidad en la palma de su mano.

Acompáñala a la entrada principal.

COMUNÍCATE

Utiliza tu dedo índice para escribir en la palma de su mano con letras mayúsculas.





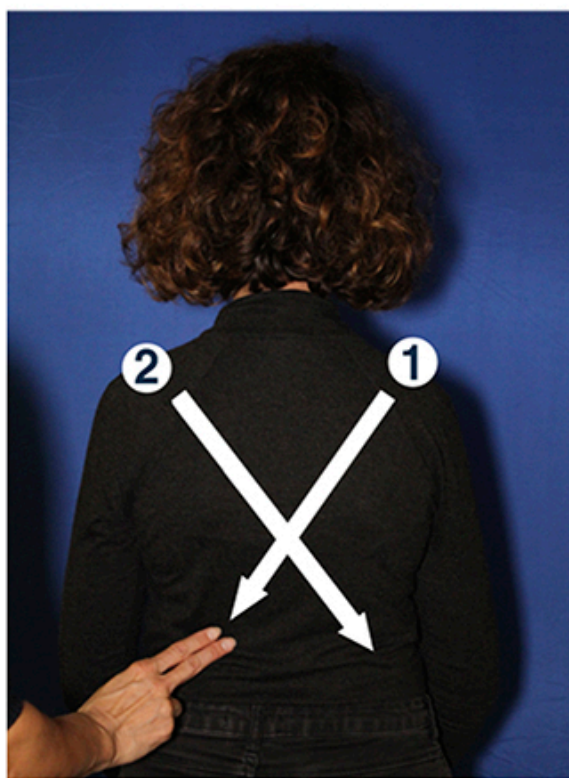
PERSONAS SORDOCIEGAS EN SITUACIONES DE EMERGENCIA

PROTEGER

- * Guíala a un lugar seguro.
- * Busca a una persona que pueda comunicarse con la persona sordociega.

ALERTAR

- * Alerta haciendo una X en su espalda como en la foto.
- * Llama al 112.
- * Responde a todas sus preguntas.
- * Avisa de que hay una persona sordociega.



SOCORRER

- * Acércate y haz notar tu presencia tocándole el hombro o el brazo.
- * Preséntate y ponle en situación: coge su mano y utiliza el dedo para escribir en la palma con letras mayúsculas.
- * Ayúdale, en la medida de tus posibilidades.

PERSONAS SORDOCIEGAS EN SITUACIONES DE EMERGENCIA

ANTE UNA SITUACIÓN DE EMERGENCIA

- * Puede que lleve un perro guía o un bastón rojo-blanco.
- * Puede tener alguno de los siguientes perfiles:
 - * Sordoceguera total.
 - * Posibles restos de audición y/o visión.
- * Puede necesitar apoyo para desplazarse.
- * Puede necesitar apoyo para comunicarse:
 - * Escribe con letras mayúsculas en la palma de su mano.
 - * Oralmente, adáptate a su nivel auditivo.
- * Puede que sienta inquietud si hay dificultades en la comunicación.

SIGUE ESTAS INDICACIONES

- * Dirígete directamente a la persona sordociega.
- * Sitúate enfrente y toca su hombro para hacerle saber tu presencia.
- * Comunícate escribiéndole en la palma de la mano con letras mayúsculas.
- * Guíala posicionando su mano en tu brazo.
- * Mantenla informada de lo que sucede a su alrededor.



ASOCIACIONES DE FASOCIDE

ASOCIDE (nacional)

C/ Prim, 3, 3ª planta, desp. 308
28004 Madrid
asocide@asocide.org
91 521 79 04

ASOCIDE Andalucía

C/ Alameda Sundheim, 5.
21003 Huelva
andalucia@asocideandalucia.org
95 928 17 11

ASOCIDE Aragón

Pº Echegaray y Caballero, 76.
50003 Zaragoza
aragon@asocide.org
676 484 540

ASOCIDE Asturias

C/ Campomanes, 9, planta baja.
33008 Oviedo
asocideasturias@gmail.com

ASOCIDE Canarias

Avda. San Sebastián, 3, 4ª planta.
38003 Sta. Cruz de Tenerife
asocidecan@gmail.com
92 221 00 00 Ext. 137157

ASOCIDE Catalunya

C/ Sepúlveda, 1, 3ª, desp. 3.
08015 Barcelona
asocidecat@asocide-cat.org
93 534 38 69

ASOCIDE Castilla y León

Avda. del Acueducto, 30
40002 Segovia
castillayleon@asocide.org
608 907 172

ASOCIDE C. de Madrid

C/ Prim, 3, 3ª planta, desp. 308
28004 Madrid
comunidaddemadrid@asocide.org
91 521 38 38

ASOCIDE C. Valenciana

Avda. Aguilera, 43, desp. 401.
03007 Alicante.
asocidecv@asocidecv.org
96 528 86 69

ASOCIDE Euskadi

C/ Etxaide, 14
20005 Donostia
info@asocide-euskadi.org
618 819 923

ASOCIDE R. de Murcia

Pza. San Agustín, 1 A, 4ª desp. 125
30005 Murcia
asocideregiondemurcia@gmail.com
640 50 87 18

SECCIONES Y COMISIONES

mujer@fasocide.org
juventud@fasocide.org
mayores@fasocide.org
accesibilidad@fasocide.org



ENTIDADES AMIGAS





FEDERACIÓN DE ASOCIACIONES DE PERSONAS SORDOCIEGAS DE ESPAÑA

www.fasocide.org

fasocide@fasocide.org

C/ Prim, 3, 3ª, despacho 308.

28004 Madrid.

91 521 79 04



@fasocide

Prensa: comunicacion@fasocide.org

