



OVIADO^{.es}
SERVICIOS BÁSICOS
TRANSPORTE Y MOVILIDAD

Mejoras en el Transporte Urbano Colectivo de Viajeros

LÍNEA "M" ESTACIÓN RENFE - FARO - ESTACIÓN RENFE

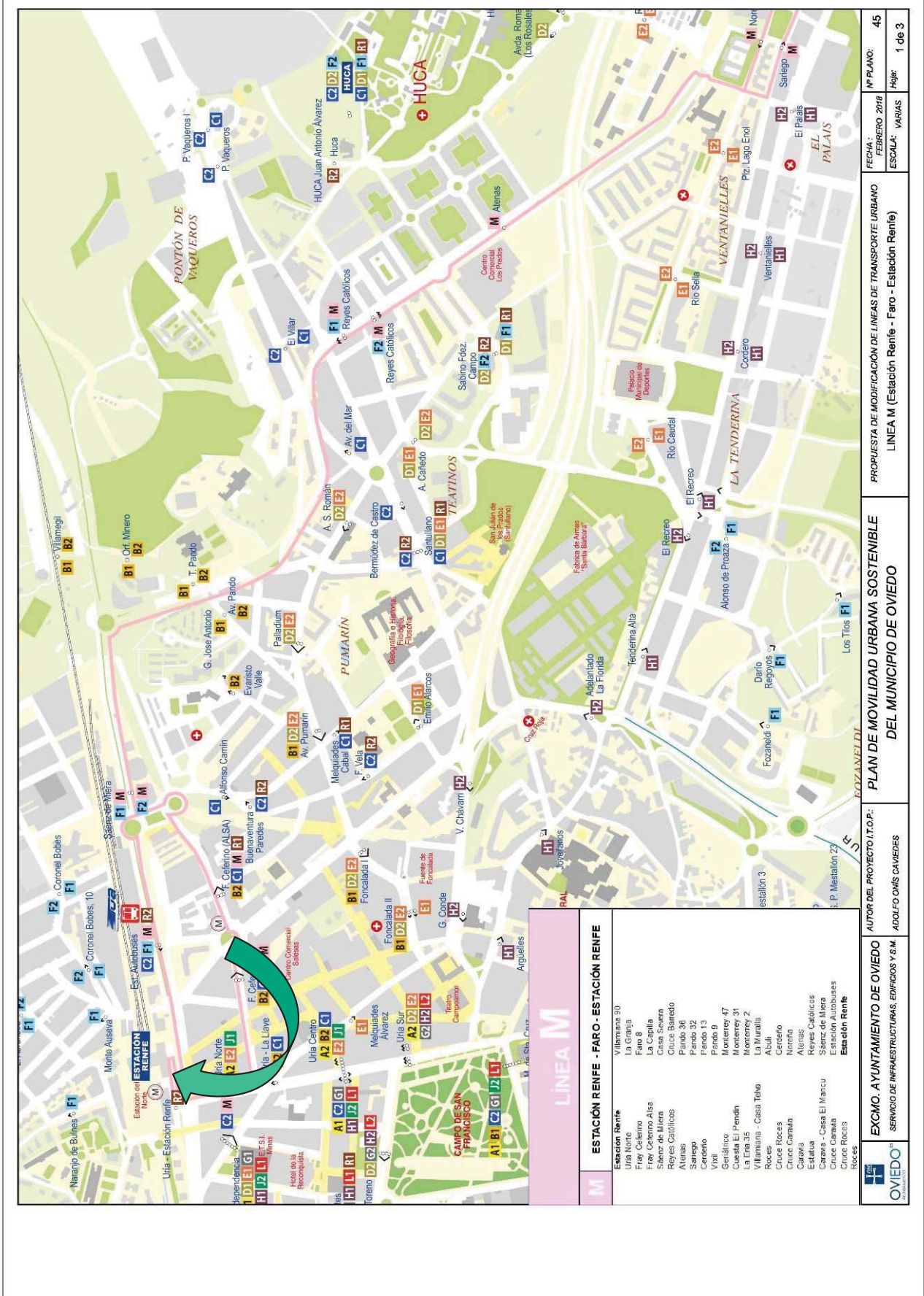
MODIFICACIONES

- Traslado de la cabecera, ubicada actualmente en la Plaza Primo de Rivera, junto a la estación Central de Renfe de Oviedo.

- El nuevo itinerario será:

M *ESTACIÓN RENFE - FARO - ESTACIÓN RENFE*

- Se mantienen misma frecuencias y horarios que los actuales.
- El nuevo recorrido y paradas se detallan en los planos que se acompañan a continuación.

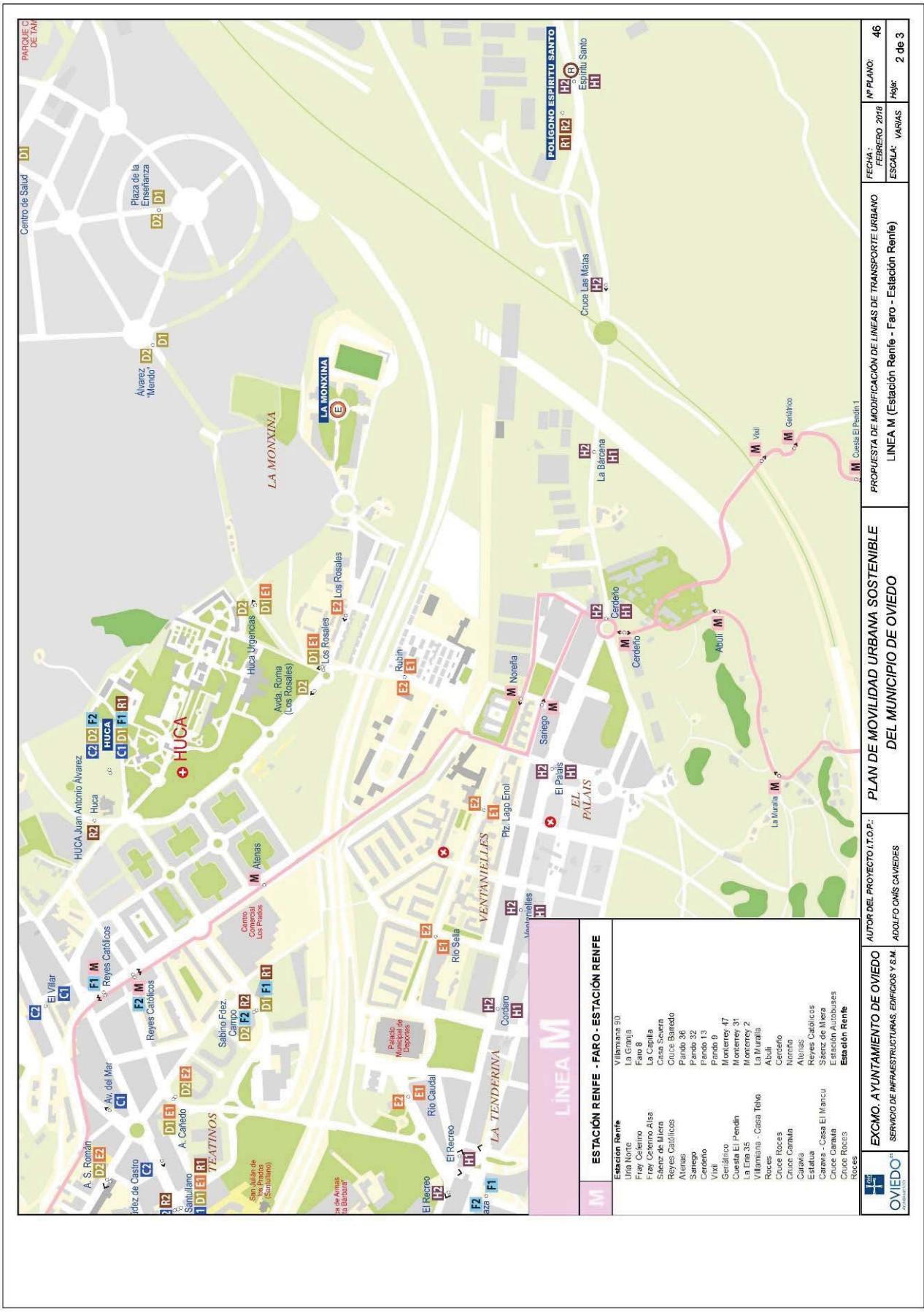


LINEA M	
M	ESTACIÓN RENFE - FARO - ESTACIÓN RENFE
Estación Renfe	Villanueva 50
Uria Norte	La Campa
Faro - Celorio	Faro 8
Faro - Celorio - Alsa	La Campa
Salenz de Miera	Cruce Severo
Reyes Católicos	Cruce Bamedo
Alerias	Pando 36
Sariego	Pando 32
Cerdeno	Pando 13
Vixil	Pando 9
Gerliático	Monterrey 47
La Era 35	Monterrey 31
Villanueva - Casa Tella	Monterrey 2
Roces - Rocas	La Muralla
Cruce Corralín	Abul
Carandá	Cruce Corralín
Estadual	Nierón
Carera - Casa El Manceu	Alerias
Cruce Camina	Reyes Católicos
Cruce Rocas	Salenz de Miera
Roces	Estación Autobuses
	Estación Renfe
	Roces

EXCMO. AYUNTAMIENTO DE OVIEDO SERVICIO DE INFRAESTRUCTURAS, EDIFICIOS Y S.M.	AUTOR DEL PROYECTO I.T.O.P.: ADOLFO OMS CAJUEDES	PLAN DE MOVILIDAD URBANA SOSTENIBLE DEL MUNICIPIO DE OVIEDO	PROYECTO DE MODIFICACIÓN DE LINEAS DE TRANSPORTE URBANO LINEA M (Estación Renfe - Faro - Estación Renfe)	Nº PLANO: 45
				FECHA: FEBRERO 2018
				ESCALA: VARIAS
				Hojá: 1 de 3



OVIEDO.es
SERVICIOS BÁSICOS
TRANSPORTE Y MOVILIDAD



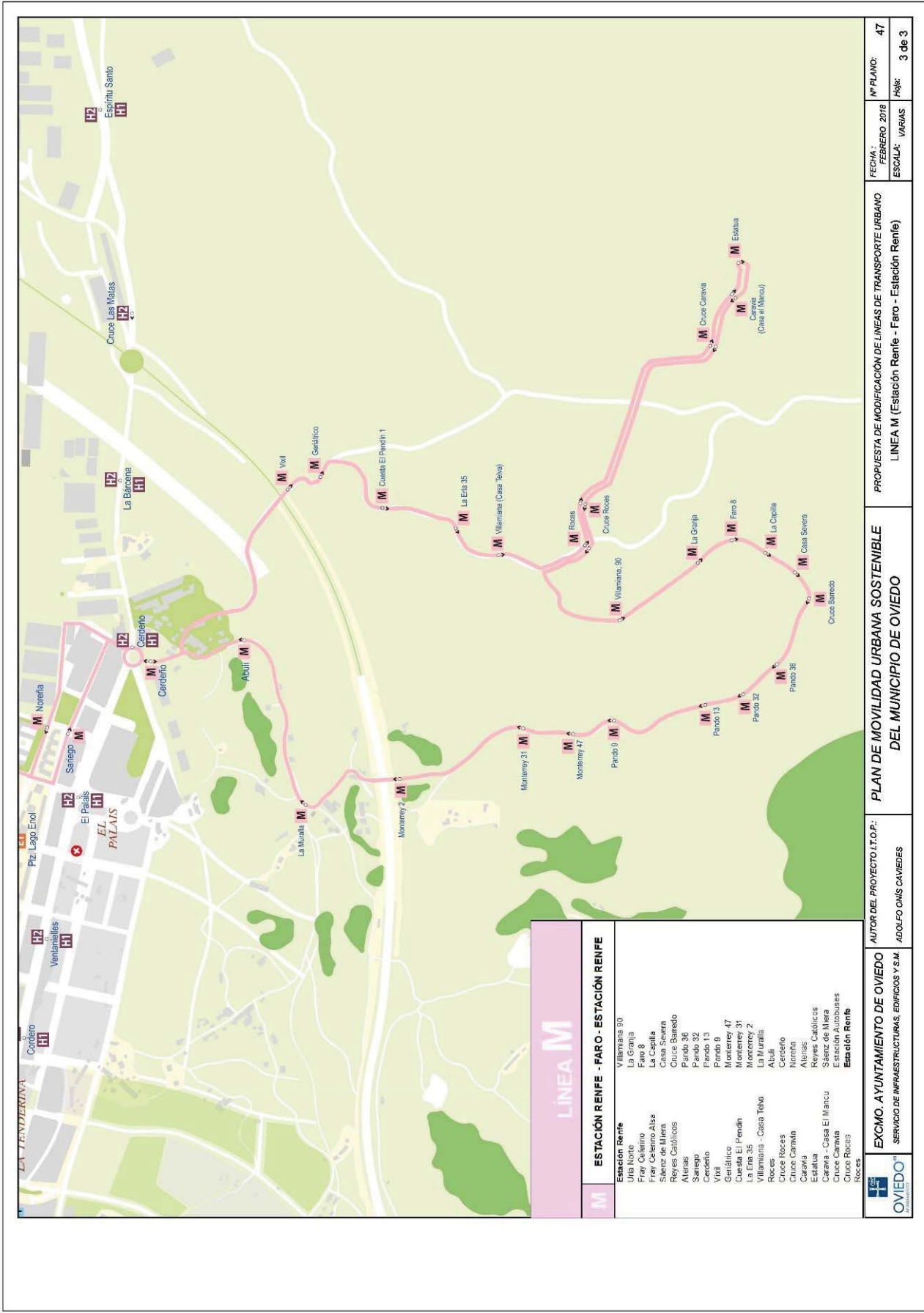
PROPUESTA DE MODIFICACIÓN DE LINEAS DE TRANSPORTE URBANO
LINEA M (Estación Renfe - Faro - Estación Renfe)

PLAN DE MOVILIDAD URBANA SOSTENIBLE
DEL MUNICIPIO DE OVIEDO

AUTOR DEL PROYECTO I.T.O.P.:
ADOLFO OÑAS CAVEDES

EXCMO. AYUNTAMIENTO DE OVIEDO
SERVICIO DE INFRAESTRUCTURAS, EDIFICIOS Y S.M.

OVIEDO.es
SERVICIOS BÁSICOS
TRANSPORTE Y MOVILIDAD



EXCMO. AYUNTAMIENTO DE OVIEDO
SERVICIO DE INFRAESTRUCTURAS, EDIFICIOS Y S.M.

PLAN DE MOVILIDAD URBANA SOSTENIBLE
DEL MUNICIPIO DE OVIEDO

PROPUESTA DE MODIFICACIÓN DE LINEAS DE TRANSPORTE URBANO
LINEA M (Estación Renfe - Faro - Estación Renfe)

FECHA: FEBRERO 2018
ESCALA: VARIAS

Nº PLANO: 47
Hoja: 3 de 3